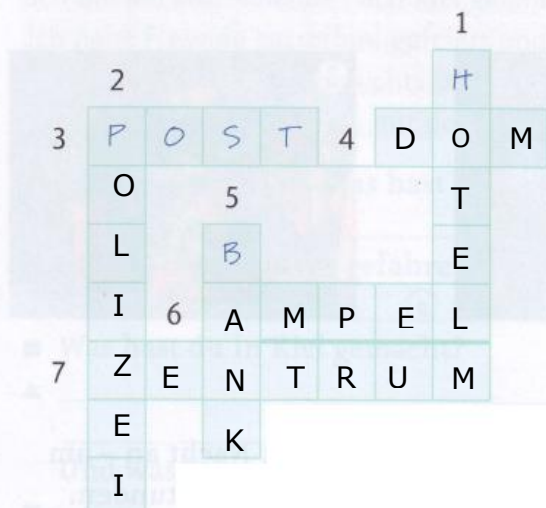


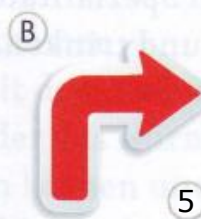
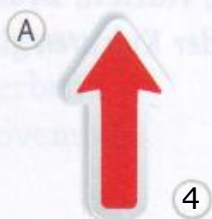
1 Lösen Sie das Kreuzworträtsel.

WÖRTER



CD 20 2 Hören Sie und schreiben Sie die Nummern.

WÖRTER



3 Was passt? Ergänzen Sie die Präpositionen.

WÖRTER

- a Auf dem Sofa schläft ein Mann.
- b Vor dem Sofa ist ein Teppich.
- c Auf dem Teppich ist ein kleiner Tisch.
- d Unter dem Tisch ist eine Tasche.
- e Über dem Sofa ist ein Bild.
- f An dem Sofa ist ein Laptop.



4 Ergänzen Sie.

WÖRTER

ab | an | auf | ein | fern | mit | um

- a E i n laden      c F e r n sehen      e A n steigen      g U n machen
- b A u f hören      d A b biegen      f M i t bringen

## 5 Wo ist ...? Ergänzen Sie die Artikel in der richtigen Form.

- a ■ Entschuldigung! Wo ist die Post? ▲ Neben der Bank.  
 b ■ Eine Frage: Wo ist das Zentrum? ▲ Hinter der Brücke.  
 c ■ Und wo ist das Hotel „Kaltenbach“? ▲ An der Ampel nach rechts.  
 d ■ Wo fahren die Busse ab? ▲ An dem (= Am) Bahnhof.  
 e ■ Und wo ist der Bahnhof? ▲ Vor der Brücke nach links.  
 f ■ Wo ist die Bank? ▲ Zwischen dem Supermarkt und dem Hotel.  
 g ■ Entschuldigen Sie bitte: Wo ist denn Der Dom? ▲ Hinter den Häusern.  
 h ■ Und wo sind den Taxis? ▲ In dem (= Im) Zentrum.

## 6 Hören Sie die Fragen und sprechen Sie die Antworten.

Audio 21

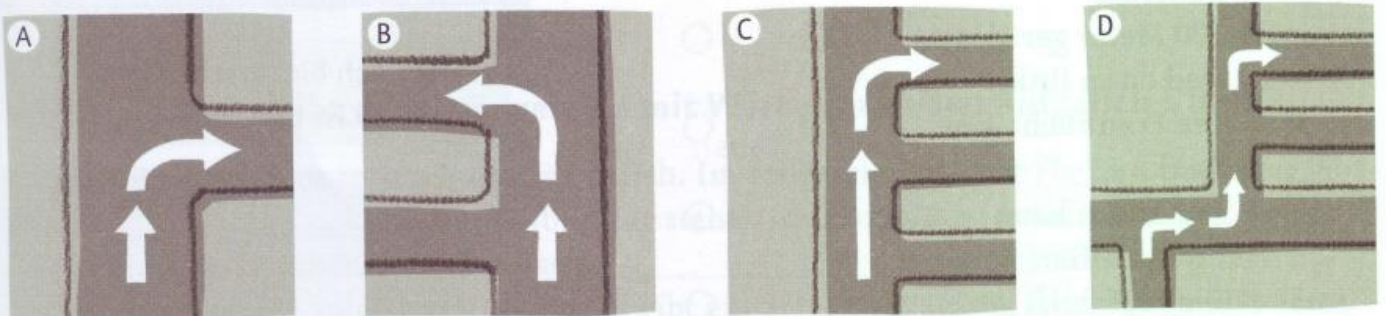
- a Beispiel: ■ Post? ▲ neben + die Polizei → „Die Post ist neben der Polizei.“  
 b ■ Bank? ▲ in + das Zentrum  
 c ■ Café „Cappuccino“? ▲ zwischen + der Bahnhof + die Post  
 d ■ Bushaltestelle? ▲ vor + die Bank  
 e ■ Schwimmbad? ▲ hinter + die Brücke  
 f ■ Kino? ▲ neben + das Museum

- b. Entschuldigung, wo ist die Bank? Die Bank ist im Zentrum  
 c. Entschuldigung, wo ist das Café „Capuccino“? Das Café „Capuccino“ ist zwischen der Bahnhof und der Post.  
 d. Entschuldigung, wo ist die Bushaltestelle? Die Bushaltestelle ist vor der Bank  
 e. Entschuldigung, wo ist der Scwimmbad? Der Schwimmbad ist hinter der Brücke  
 f. Wo ist das Kino? Das Kino ist neben der Museum

## 7 Welche Reaktionen passen? Ordnen Sie zu.

- a Wo ist das Zentrum? → 1 Die Stadtmitte? Hinter dem Bahnhof.  
 b Wo ist der Bahnhof? → 2 Tut mir leid, ich bin nicht von hier.  
 c Können Sie mir helfen? → 3 Schade. Trotzdem Dankeschön!  
 d Kann ich Sie etwas fragen? → 4 Nein, tut mir leid, ich habe keine Zeit.  
 e Tut mir leid, das weiß ich nicht. → 5 Ja, gern. Was möchten Sie wissen?

## 8 Wo ist die U-Bahnhaltestelle? Schreiben Sie die Antworten.



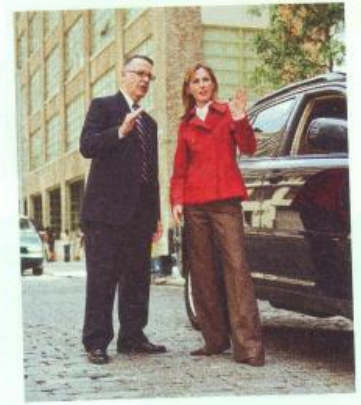
a Gehen Sie geradeaus und dann die erste Straße nach rechts.

- b. An der zweite Straße nach links.  
 c. Gehen Sie geradeaus und nehmen Sie die dritte Straße rechts.  
 d. Die nächste Straße rechts und dann Straße links. Dann gehen sie geradeaus und der zweiten rechts abbiegen.

## 9 Ergänzen Sie die Vokale.

KOMMUNIKATION

Eine Frage.  
 Entschuldigung.  
 Ich brauche ein Taxi.  
 Ich suche die Polizei.  
 Wo finde ich die Post?  
 Können Sie mir helfen?  
 Wer komme ich zum Dom?  
 Wo ist denn hier ein Café?  
 Kennen Sie das Hotel „Zur Post“?  
 Haben Sie einen Moment Zeit?  
 Wissen Sie, wo hier ein Restaurant ist?



## 10 Ordnen Sie die Sätze aus Aufgabe 9 zu (1 = um Hilfe bitten; 2 = nach dem Weg fragen).

*Eine Frage.*

Haben Sie einen Moment Zeit?

Können Sie mir helfen?

1

Entschuldigung

Wissen Sie wo hier ein Restaurant ist?

Kennen Sie das Hotel Zur Post?

Ich suche die Polizei.

2

Ich brauche ein Taxi

Wer komme ich zum Dom?

Wo finde ich die Post?

Wo ist denn hier ein Café?

## 11 Hören Sie und kreuzen Sie an: richtig oder falsch?

CD 22

HÖREN

- |     |  | richtig                             | falsch                              |
|-----|--|-------------------------------------|-------------------------------------|
| 1 a | Der Mann sucht das Zentrum.                  | <input checked="" type="checkbox"/> | <input type="checkbox"/>            |
| b   | 300 Meter geradeaus und dann links.          | <input type="checkbox"/>            | <input checked="" type="checkbox"/> |
| 2 c | Die Frau sucht eine Bank.                    | <input type="checkbox"/>            | <input checked="" type="checkbox"/> |
| d   | Der Mann kann nicht helfen.                  | <input checked="" type="checkbox"/> | <input type="checkbox"/>            |
| 3 e | Die Frau hilft gern.                         | <input checked="" type="checkbox"/> | <input type="checkbox"/>            |
| f   | Zum Bahnhof: geradeaus, an der Ampel rechts. | <input type="checkbox"/>            | <input checked="" type="checkbox"/> |
| 4 g | Die beiden suchen die Post.                  | <input type="checkbox"/>            | <input checked="" type="checkbox"/> |
| h   | Die dritte Straße rechts, dann geradeaus.    | <input type="checkbox"/>            | <input checked="" type="checkbox"/> |
| i   | Es ist neben der Polizei.                    | <input checked="" type="checkbox"/> | <input type="checkbox"/>            |

## 12 Schreiben Sie.

SCHREIBEN

geradeaus; 3. Straße links; 100 m geradeaus; Restaurant: rechts neben Bank

Hi Tom, ich bin jetzt vor dem Hotel. Wo ist das Restaurant?

Gehen sie geradeaus, und dann die 3 Straße nach links. Dann gehen 100m geradeaus. Die nächste Straße rechts dann gehen Sie schon das Restaurant neben der Bank.

Bis dann!