



PLATAFORMA  
EDUCATIVA  
CHAQUEÑA

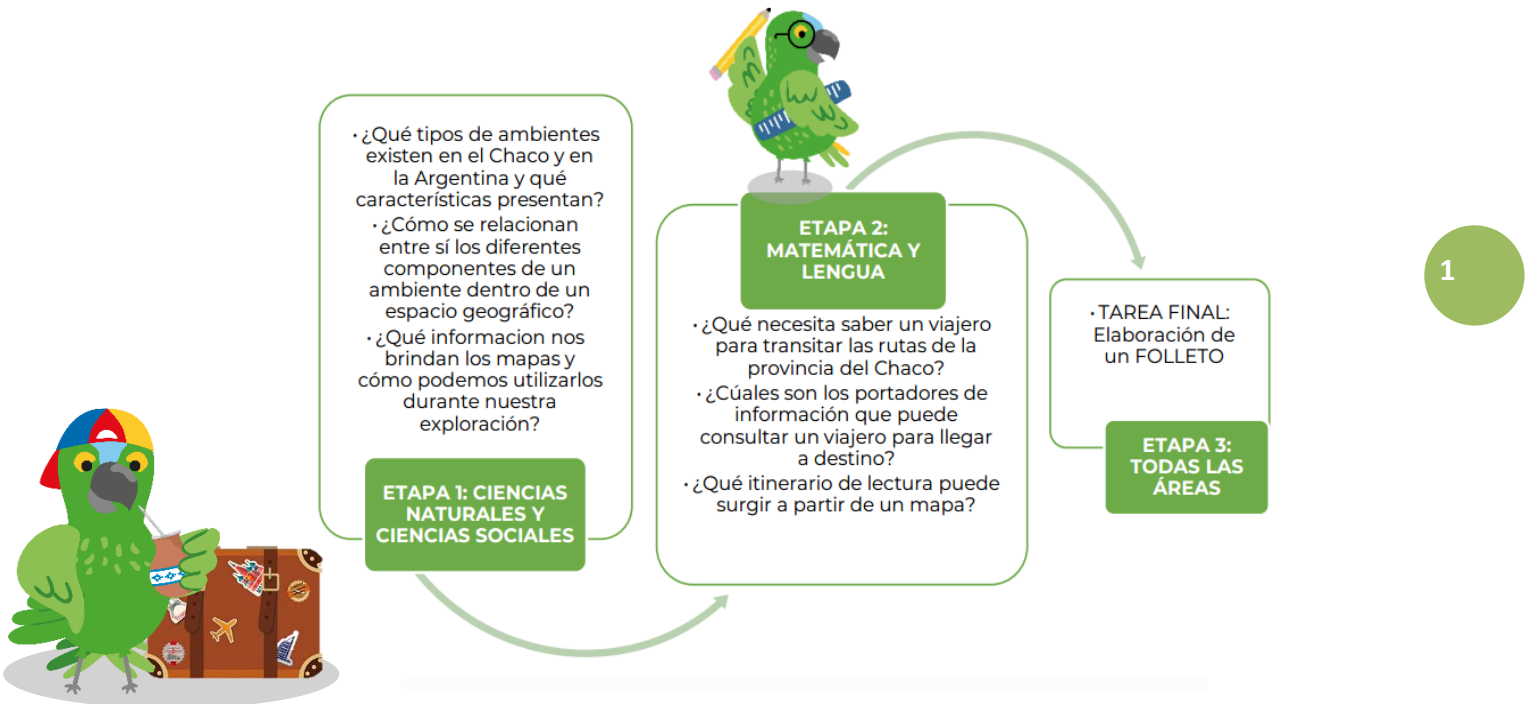
NIVEL  
PRIMARIO

# SEGUNDO CICLO



TERCERA ETAPA: "EXPLORAMOS EL CHACO Y LA  
ARGENTINA"

# Exploramos el Chaco haciendo turismo



Luego del viaje que emprendieron por nuestra provincia, en esta última etapa, les proponemos que compartan sus descubrimientos, registros, imágenes, relatos y aventuras del recorrido que realizaron durante la exploración. Sería interesante que una parte de este viaje puedan compartirla con otras personas, invitándolas a conocer las riquezas naturales, culturales y patrimoniales del Chaco. Una de las maneras de hacer esta invitación es mediante el diseño y la elaboración de un folleto turístico.

Un **folleto turístico** es un documento impreso que se utiliza para promocionar un lugar, describiendo sus ambientes, sus paisajes, sus recursos recreativos, su localización, etc..

Para realizarlo, deberán desandar el camino, releer lo trabajado y repasar sus aventuras.

# Actividad 1

## ¿Cómo lo van a hacer?

Elaboren un folleto turístico que incluya el recorrido por un lugar de la provincia del Chaco para promocionar sus atractivos.

Aquí pueden ver algunas imágenes de folletos sobre diferentes lugares de nuestro país. Miren bien cada uno de ellos, sus partes y qué información contienen.

2



Realicen un listado de todo lo que observan en ellos:



---

---

---

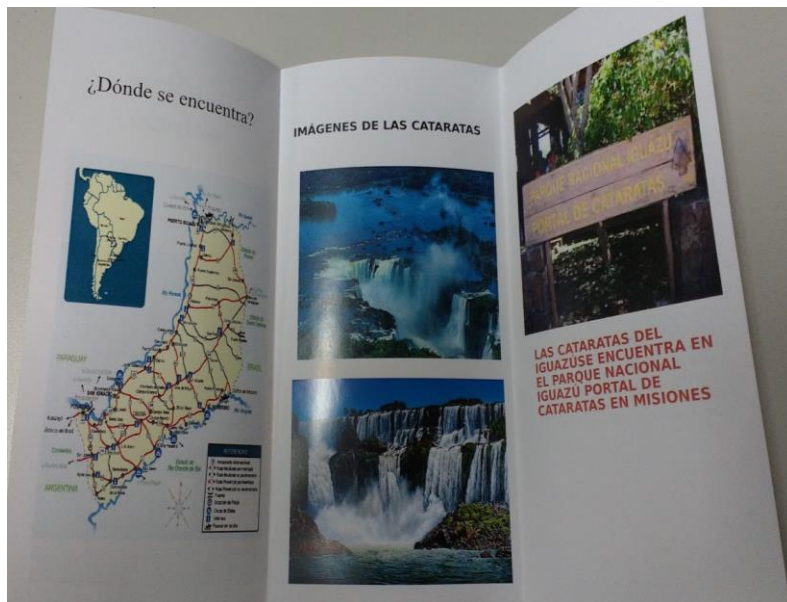
---

---

---

---

---

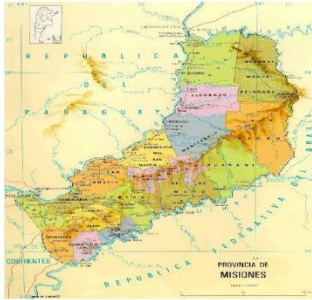


Superficie: 29.801 Km2

Población: 1.097.829 habitantes (Censo 2010).

Capital Provincial: Posadas 252.981 habitantes (Censo 2001).  
Principales Ciudades: Posadas, Oberá, Eldorado, San Vicente, Puerto Iguazú, Apóstoles, Leandro N. Alem, Jardín América, San Pedro, Montecarlo, Aristóbulo del Valle, El Soberbio.

La provincia de Misiones se encuentra ubicada en región mesopotámica de la República Argentina, con una superficie de 29.801 Km2 y una población de 950.000 habitantes.



**CATARATAS DEL IGUAZÚ:** Un semicírculo de 2.700 m con 275 caídas de agua, convocan al turismo internacional. Senderos, escalinatas, puentes, pasarelas y balcones permiten recorrer este increíble capricho de la naturaleza.



**RUINAS SAN IGNACIO:** Estas ruinas de la primer reducción jesuítica en la región, fundada en 1610, constituyen una de las grandes atracciones turísticas de Misiones. Las obras fueron realizadas con basalto y piedras de arenisca roja minuciosamente labradas.



**OBERÁ (CRISOL DE RAZAS):** Una ciudad de inmigrantes, artistas y gente cálida y sencilla. Pintoresca como pocas, rodeada de frondosa vegetación y construida sobre un terreno irregular. Esta ciudad posee en su comunidad una inmensa riqueza de culturas



**RUINAS DE SANTA MARÍA:** Se ubican cerca de San Javier, localidad situada sobre la ribera del río Uruguay, fue fundada por los jesuitas en 1637. Columnas de piedra labrada y bloques de gran dimensión aparecen en medio de una impresionante vegetación selvática.



3



Con el encanto de paisajes inolvidables, donde los cerros se pintan de verde y florecen los perfumes dormidos; transparentes ríos de montaña, con su murmullo y noches estrelladas generan el escenario ideal para un viaje diferente.

Cámara de Hoteles, Restaurantes, Condiotas, Bares y Afines de Salta  
Bona 427  
0387 - 4230423  
salta@camaradeturismo.com.ar  
www.camaradeturismo.com.ar

Cámara de Turismo Salta  
Gral. Güemes 1.5  
camara@turismoenalta.com.ar  
www.turismoenalta.com

**SALTA**  
NOROESTE ARGENTINO

Sea como sea, pasá por Salta

Ministerio de Turismo y Cultura  
Provincia de Salta

GOBIERNO DE LA PROVINCIA DE SALTA  
Haciendo realidad la esperanza



4

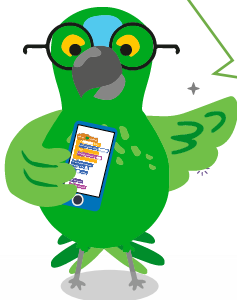
## Actividad 2

¿Qué elementos posee un folleto?

**TEXTO:** Se presenta la información en secciones, facilitando la lectura. Debe estar organizado claramente. Información sintética. No deben ser mas de 3 o 5 párrafos.

**IMÁGENES:** Deben ser de buena calidad. Enfatizar en el mensaje verbal. Ambos deben armonizar entre sí.

**TÍTULOS:** Deben llamar la atención del lector, generando cierto impacto visual.

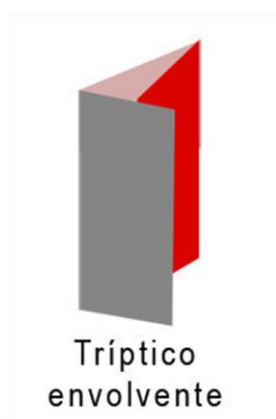


## Cómo hacer un folleto: paso a paso

### Paso 1

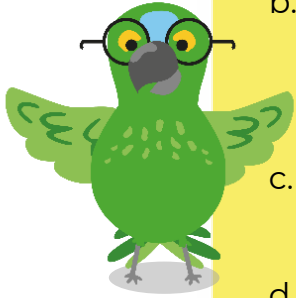
-  Elijan un papel o cartulina para realizar el folleto.

Una vez que eligieron un papel o un retazo rectangular de cartulina (de 36 cm por 22 cm), pliéguenlo en tres partes iguales. Este será un tríptico envolvente. Esta clase de folleto posee seis caras, tres interiores y tres exteriores.



**Descripción de cómo confeccionar un folleto envolvente en hoja tamaño oficio (36 cm por 22 cm)**






- Tomen la hoja con la parte más ancha del rectángulo hacia abajo.
- Midan, con una regla, 12 cm desde uno de los bordes de la hoja y marquen un punto en el borde inferior. Hagan lo mismo en la parte superior y, luego, unan ambos puntos con una línea.
- Tomen el extremo opuesto de la hoja y dóblenla haciendo coincidir ese extremo con la línea marcada anteriormente.
- Presionen la hoja para que quede marcado el doblez.
- Luego, plieguen el otro lado cerrando el tríptico y presionen muy bien para que quede marcado el otro doblez. De este modo quedará lista la estructura.


6

## Paso 2

-  Elijan uno de los lugares recorridos del viaje que realizaron durante la primera o segunda etapa. Puede ser la localidad donde ustedes viven, descrita en la etapa 1, o uno de los destinos turísticos trabajados en la etapa 2.



## Paso 3

-  Busquen y seleccionen información sobre el lugar elegido, dentro de las actividades y tareas que realizaron en la etapa 2.



🚦 Elijan las ilustraciones que llevará el folleto.

**Paso 4**



**Paso 5**

🚦 Realicen un diagrama o un mapa mental para ordenar la información y las imágenes que van a poner en el folleto. Se trata de escoger lo más importante de todo el material encontrado y organizarlo.

7

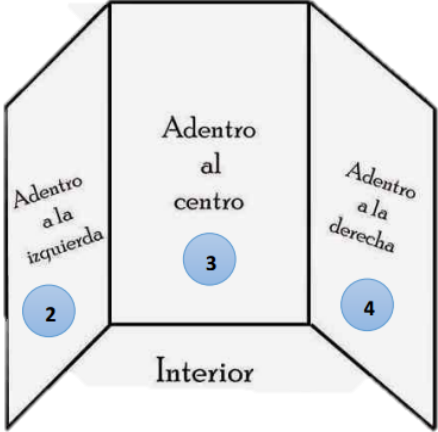
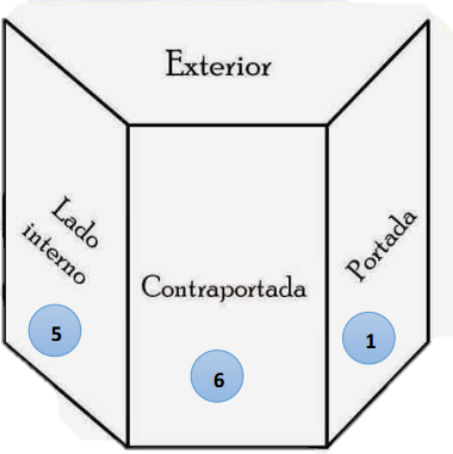


**Paso 6**

🚦 Decidan cómo va a estar distribuida la información en el folleto. Observen las partes del tríptico y los nombres de cada una de ellas.



**Tríptico**







Partes del tríptico	¿Cómo completamos cada parte?
<p><b>1. Portada</b></p>	<ul style="list-style-type: none"> <li><input type="checkbox"/> Título del folleto: Una invitación para explorar ..... (nombre del lugar que eligieron).</li> <li><input type="checkbox"/> Presentación del lugar. Breve texto que explique alguna característica distintiva del lugar, la localidad y el departamento.</li> <li><input type="checkbox"/> Imagen del lugar.</li> </ul>
<p><b>2. Adentro a la izquierda</b></p>	<ul style="list-style-type: none"> <li><input type="checkbox"/> Ubicación geográfica.</li> <li><input type="checkbox"/> Mapa político (con rutas demarcadas) del Chaco con la localización del lugar elegido.</li> <li><input type="checkbox"/> Rutas de acceso al lugar: cómo llegar.</li> </ul>
<p><b>3. Adentro al centro</b></p>	<ul style="list-style-type: none"> <li><input type="checkbox"/> Descripción del ambiente: Tipo (aéreoterrestre, acuático, de transición), animales y vegetación característicos.</li> <li><input type="checkbox"/> Bioma al que pertenece: clima y relieve. Para esto, observen los mapas de la etapa 1.</li> <li><input type="checkbox"/> Imágenes ilustrativas.</li> </ul>
<p><b>4. Adentro a la derecha</b></p>	<ul style="list-style-type: none"> <li><input type="checkbox"/> Aspectos culturales del lugar (canciones, leyendas, comidas típicas, arte, fiestas populares).</li> <li><input type="checkbox"/> Imágenes.</li> </ul>
<p><b>5. Lado interno</b></p>	<ul style="list-style-type: none"> <li><input type="checkbox"/> Descripción de algún aspecto característico del lugar, puede ser una breve historia, algún acontecimiento importante que haya sucedido allí, entre otros.</li> <li><input type="checkbox"/> Alojamientos, comedores y lugares de recreación.</li> </ul>
<p><b>6. Contraportada</b></p>	<ul style="list-style-type: none"> <li><input type="checkbox"/> <b>Autores:</b> Nombres y apellidos  Grado  Escuela  Docentes  Año</li> </ul>



- ✚ Escriban el folleto, ya sea a mano o en computadora. Pueden dibujar, imprimir o recortar las imágenes.
- ✚ Recuerden que las letras del título deben ser más grandes que las otras letras.
- ✚ Revisen que las palabras estén bien escritas (sin errores de ortografía).

### Actividad 3

## ¡Compartimos nuestro folleto turístico!



Pueden mostrar el folleto de diferentes maneras. A continuación, se detallan algunas de ellas:

- ❑ Muestran y comenten cada parte del folleto a sus compañeros y compañeras en la clase presencial o virtual. Si la clase es virtual, pueden tener invitados de otros grupos de estudiantes.
- ❑ Realicen un video donde presenten el folleto y expliquen brevemente su contenido. Luego, compartan el video con sus docentes, compañeros, compañeras, familiares.
- ❑ Publiquen y difundan la experiencia en organismos públicos de la comunidad, redes sociales de la escuela y radios escolares.
- ❑ Saquen fotos a cada parte del folleto y graben audios explicando lo que se observa en cada una de ellas. Compartan ambas cosas (fotos y audios).





PLATAFORMA  
EDUCATIVA  
CHAQUEÑA

NIVEL  
PRIMARIO

**¡QUÉ LINDO FUE  
HABER EXPLORADO  
CON USTEDES!**

