



PROVINCIA DEL CHACO  
MINISTERIO DE EDUCACIÓN, CULTURA, CIENCIA Y TECNOLOGÍA  
SUBSECRETARÍA DE EDUCACIÓN  
DIRECCIÓN REGIONAL EDUCATIVA POLINIVEL - REGIÓN VIII  
EES N° 75 "JULIO CORTAZAR" – 1 RA. – ZU1  
FALUCHO 420 "B" – SAN MIGUEL – RESISTENCIA TE: 0362 – 4572706



**Espacio curricular:** LENGUA DE SEÑAS-CLASE 9

**Tema:** TEXTO DESCRIPTIVO- PRESENTACION DE UN PERSONAJE FAMOSO

**Profesoras:** -Edith Moyano

**Tener en cuenta para la presentación de los trabajos: prolijidad, ortografía, entrega en tiempo y forma.**

**Las respuestas pueden ser elaboradas en:**

- Documento Word (tipo y tamaño de letra: Arial 11 o Time New Roman 12)
- En hoja de carpetas (FOTOS)
- Aclarar en el trabajo: nombre y apellido, curso, división.

📧 Edith Moyano: [edithmoyano63@gmail.com](mailto:edithmoyano63@gmail.com) (4° 2° / 4° 3° / 4° 4° / 4° 1°)

📧 PLATAFORMA ELE

📧 FECHA DE ENTREGA: 2 / 11 / 2021

1) **Leer** la siguiente información:

### **Gramática de la lengua de señas: nociones básicas**

El orden de las señas dentro de la oración

**La lengua de señas sigue reglas gramaticales específicas.** Entonces... ¿cómo se forma una oración en lengua de señas? ¿La estructura es la misma que utilizamos en la lengua oral? ¡No!

Esta es una de las cosas más importantes que deben saber: **en la lengua de señas, la estructura gramatical no es la misma que en la lengua oral.** Es decir, el orden de las palabras no coincide con el de los signos a la hora de formar oraciones. En la lengua oral española (LOE), el orden es *sujeto-verbo-objeto*; en cambio, **en la Lengua de señas Argentina (LSA) el orden es *sujeto-objeto-verbo*.**

Mejor lo vemos con un ejemplo:

[LOE] Yo-bebo-agua

[LSA] Yo-agua-bebo

Este es el orden básico de las señas dentro de una oración —hay excepciones, aunque no son frecuentes—, pero ¿y si le metemos algunos complementos?

LSA: construyendo oraciones

En la lengua de señas, los pronombres son fundamentales para indicar el sujeto de la oración:

[LOE] Yo estoy cansada

[LSA] YO-cansada

No hemos incluido el verbo estar en la oración señada. ¡En la lengua de señas no utilizamos los verbos ser/estar!

En la LSA, la temporalidad siempre será señada al principio de la oración.

Además, para indicar el tiempo verbal, utilizaremos el

signo pasado, presente (hoy) o futuro y/o los espacios utilizados para tal fin

[LOE] Vi una película ayer por la tarde

[LSA] Ayer-tarde-película-vi

Por el contrario, los adjetivos siempre irán detrás del nombre al que acompañan:

[LOE] Mi bufanda es muy bonita

[LSA] bufanda- mía -bonita

- Los adverbios también se suelen ubicar al final de la oración, para complementarla:

[LOE] Mi instituto está lejos [adverbio de lugar]

[LSA] Instituto–mío–ese (demostrativo)–lejos

[LOE] Yo estoy en casa todavía [adverbio de tiempo]

[LSA] Yo–casa–todavía

- En la lengua de señas también utilizamos preposiciones, aunque no tantas como en la lengua oral (con, contra, hasta, para, por, sin o desde son algunas de las más utilizadas):

[LOE] Vivo con mis padres hasta que tenga dinero

[LSA] yo –padres- míos–vivir–con–hasta–yo–dinero–tener

- Y... ¿los artículos? Teníamos nuestra razón para no hablar antes de ellos: en la lengua de señas no hay artículos. Efectivamente, las personas sordas son capaces de expresar cualquier cosa sin artículos.

[LOE] He quedado con mi prima para encontrarnos a las ocho

[LSA] prima–mía–yo (las dos)–hora–ocho- acuerdo- encontrarnos.

... y podríamos seguir, pero son muchos los complementos con los que podemos formar oraciones y los iremos viendo poco a poco. En todo caso, es muy importante que sepan que las oraciones en lengua de señas tienen que seguir una secuencia cronológica; es decir, tenemos que señalar utilizando un orden lógico temporal.

Por ejemplo:

[LOE] Después de cenar me fui a una fiesta

[LSA] Yo–cenar–fin–fiesta–fui

Componentes no manuales

Recordamos: los componentes no manuales. Son todas las expresiones faciales y corporales que pueden acompañar a un signo o a una frase y que, por tanto, nos ayudan a darle un sentido u otro a aquello que estamos diciendo. Ya los habíamos visto anteriormente...

[LOE] No sé si mañana iré a la piscina...

[LSA] Mañana–piscina–iré–no se... (Cara de duda)

En este caso, para expresar una entonación dubitativa, el signo de duda suele señarse al final de la frase junto con una expresión facial dubitativa.

**Orden gramatical en L.S.A.**

TIEMPO-LUGAR-SUJETO -OBJETO-VERBO

Ej: (LOE) MAÑANA IRE A LA BIBLIOTECA  
(L.S.A) MAÑANA/ BIBLIOTECA / YO/ IRE

SUJETO -OBJETO-VERBO

Ej: (LOE) TENGO DOS PRIMOS. ELLOS SE LAMAN MARIA Y JUAN.  
L.S.A: PRIMOS/ TRES/TENER.

PERSONA/MUJER/ELLA/PRIMA/MIA/LLAMARSE/ MARIA.

PERSONA/MUJER/EL/PRIMO/MIO/LLAMARSE/JUAN.

A modo de resumen, y para terminar, dejamos una tabla en la que se ven claramente las diferencias que hay entre una lengua y otra:

Lengua de Signos	Lengua Oral
Visual	Acústica
Gestual	Vocal
Espacial	.....
Simultánea	Temporal o lineal

- 2) **Elegir** uno de los personajes presentados
- 3) **Redactar** un texto descriptivo
- 4) **Traducir** las oraciones de tu texto en español en glosas para poder ser señadas en LSA (Tener en cuenta lo que se menciona en el texto anterior).

**Tener presente que debo consignar:**

- a) Grupo etario al cual pertenece: (joven, viejo, niño, etc.)
- b) Sexo: hombre, mujer
- c) Oficio: cantante, actor , modelo etc.
- d) Característica física: gordo, flaco, formido, boca grande, bigote, cabello corte o largo, rubio o morocho, etc.
- e) Característica de ropa: remera, vestido, pantalón, etc.
- f) Colores de ropa
- g) Estado de ánimo: enojado, contento, triste, etc.

**Ejemplo figura n° 1:**

**Texto en español:** Personaje famoso, jugador de futbol Argentino, su nombre es Lionel Messi, edad 34. En la foto lleva puesto una remera de Argentina sus colores celeste y blanca con el numero 10 en el pecho. Se lo observa serio y concentrado.

**Glosa en L.S.A:** PERSONA / JOVEN / HOMBRE/ DELGADO/ EL/ LLAMARSE/ LIONEL MESSI / EDAD/ 34 / FUTBOL/ JUGAR/ EL/ FAMOSO.

FOTO/ CABELLO CORTO/ COLOR /NEGRO / BIGOTE/ BARBA/

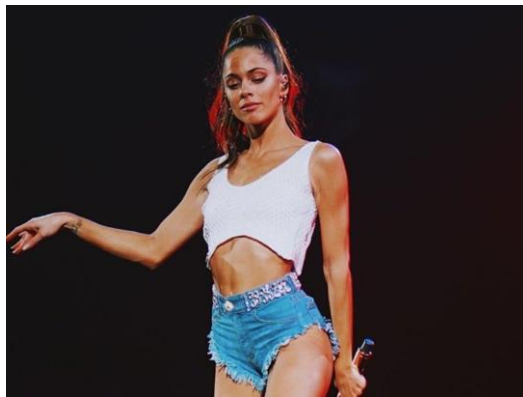
ROPA / REMERA / CORTA/ COLORES/ CELESTE/ BLANCO/ PECHO/

NUMERO / DIEZ.

EL/ CONCENTRADO/ SERIO/ OBSERVAR.



1)



2)



3)



4)



5)



6)

7)



8)



9)



5) **Observar** los siguientes videos:

- **ADJETIVOS:**

<https://youtu.be/vBSQD1A3OIg>

- **VERBOS:**

<https://youtu.be/dJ3DLiVAoN0>

- **COLORES:**

<https://youtu.be/XyDcZ-wnGtE>

- **VESTIMENTAS:**

<https://www.youtube.com/watch?v=6jnw5Jw2qyw>