

Trabajo practico N° 5

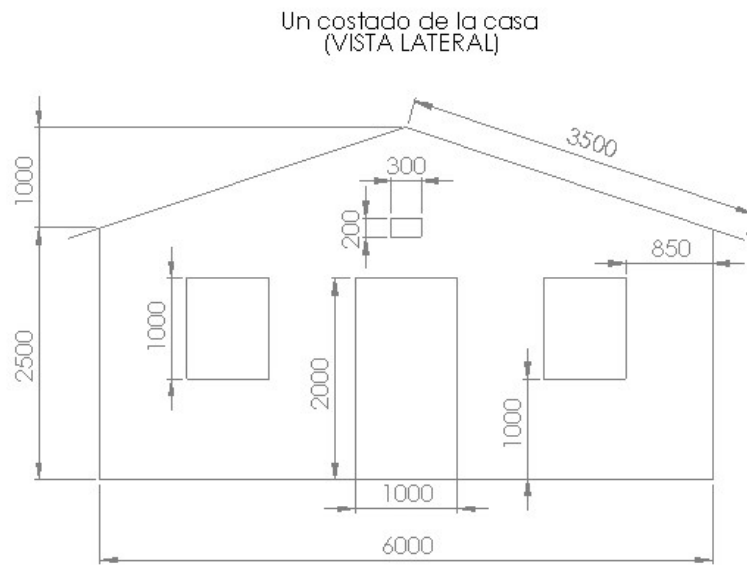
En una hoja de formato A4 trazar el margen y rotulo.

Lo que vamos a realizar en este trabajo práctico será el dibujo libre de una casa, con sus cotas correspondientes. Con el tamaño y medidas a su criterio, el dibujo a realizar deberá ser en escala y proporciones.

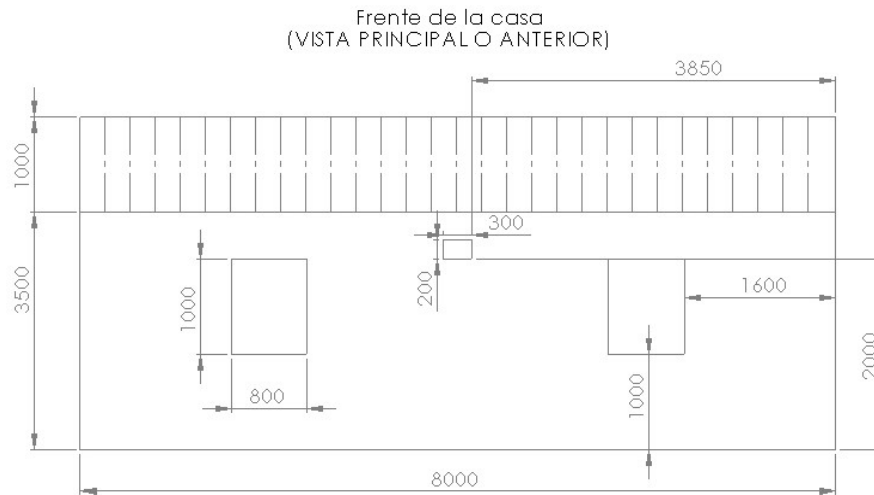
- Dividir la hoja en dos partes iguales.
- En la parte superior deberán dibujar el frente de la casa (VISTA PRINCIPAL O ANTERIOR).
- En la parte inferior de la hoja deberán dibujar un costado de la casa (VISTA LATERAL).

Como en el ejemplo que veremos a continuación:

Frente de la casa
(VISTA PRINCIPAL O ANTERIOR)



Un costado de la casa
(VISTA LATERAL)



El dibujo que realicen no debe ser igual al del ejemplo.

Fecha de entrega 3 de agosto.