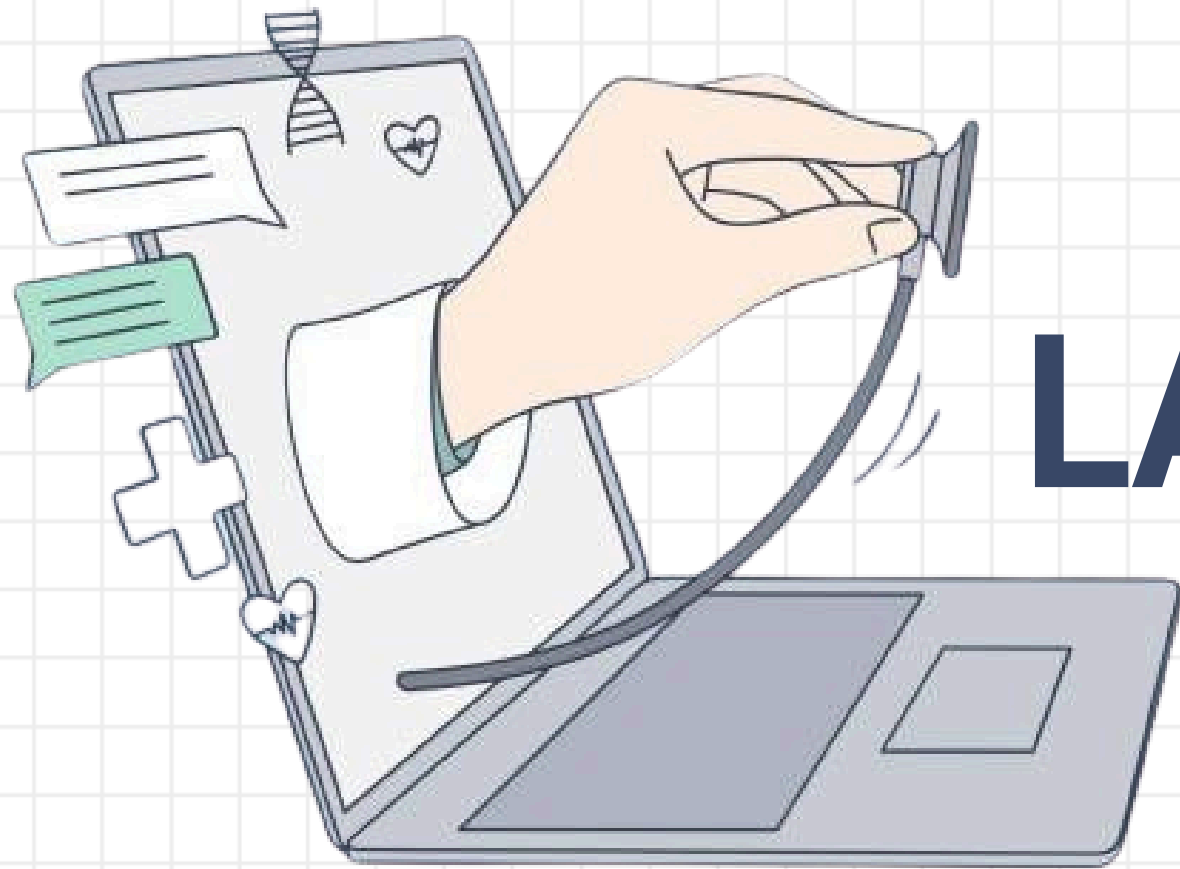


# ¿Cómo influye el internet en la salud?





# LA MEDICINA EN LA RED

Internet ha revolucionado la forma en la que los ciudadanos se preocupan por su salud. La Red les ofrece una enorme cantidad de información sobre cualquier enfermedad o aspecto de salud pública. Además, también pueden contactar con profesionales de la salud a través de las redes sociales o relacionarse con otros pacientes. Tampoco podemos olvidarnos de las nuevas tecnologías como herramienta de monitorización en salud. Como cualquier avance, esto también tiene su lado oscuro. La sobreabundancia de información, mucha sin contrastar o de origen dudoso es un peligro para los pacientes

# IoMT: LA INTERNET DE LAS COSAS APLICADO A LA MEDICINA

## PATIENT TELEHEALTH VISIT



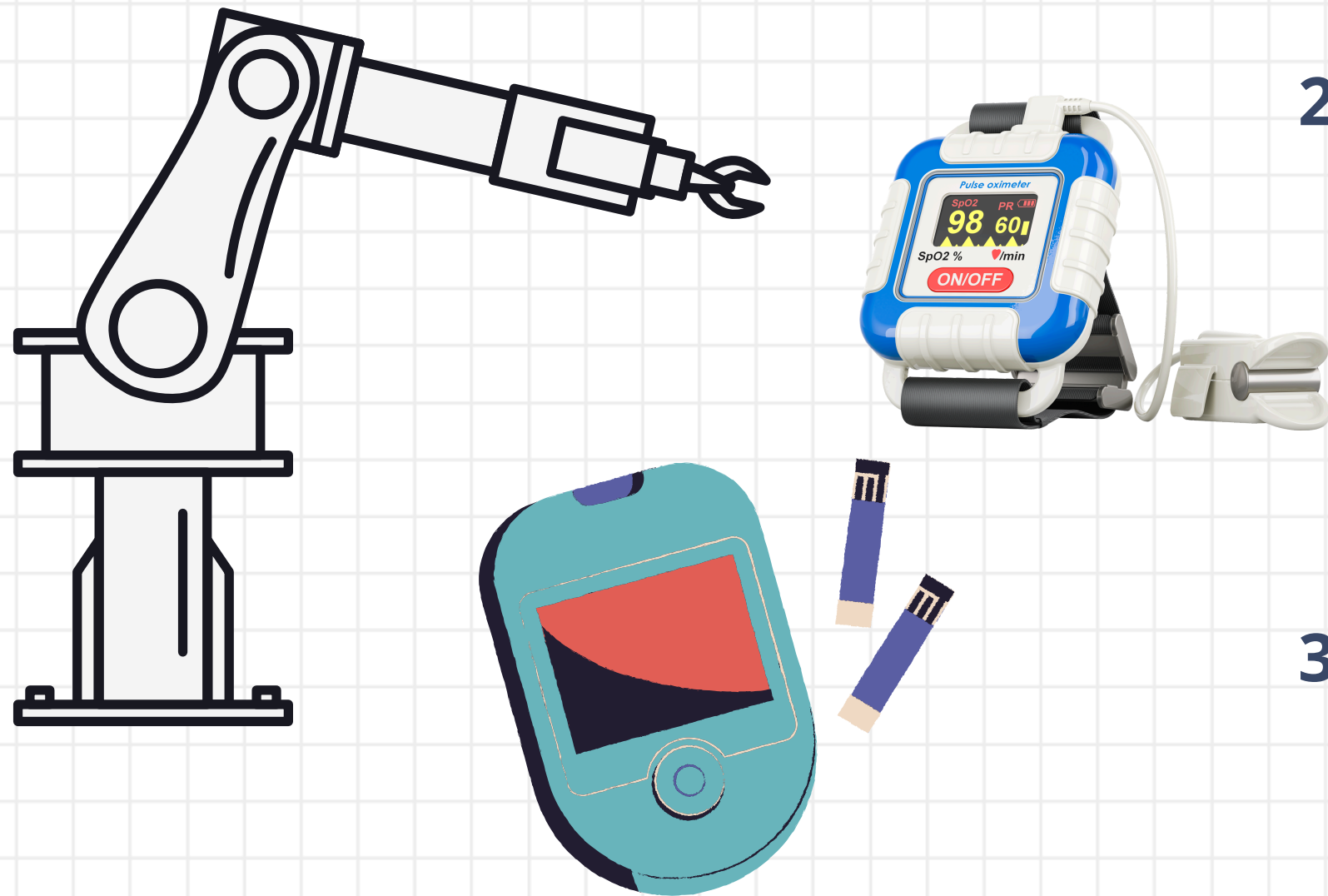
*El Internet de las cosas médicas (IoMT) representa una rama específica del Internet de las cosas (IoT) aplicada al sector sanitario. Esta tecnología implica la conexión de dispositivos médicos a través de sensores, software y sistemas de internet, con el objetivo de intercambiar datos para mejorar la calidad de vida y transformar el mercado de la salud. Estos dispositivos van desde teléfonos celulares hasta computadoras, en el sector sanitario, el IoMT pretende mejorar la calidad de los tratamientos, con diagnósticos más precisos e información valiosa sobre el estado general de cada paciente.*

# ¿Por qué es importante la IoT?

Conectar cosas en el campo médico permite almacenar información en la nube, lo que facilita el acceso y el intercambio de historias clínicas y monitorea continuamente las condiciones clínicas. Las soluciones IoT han sido fundamentales para la implementación y popularización de la telemedicina y también contribuyen al seguimiento de la medicación, la gestión de camas hospitalarias y el diagnóstico inteligente.



# ¿Dónde se utiliza loMT?



1. **Dispositivos médicos**  
Médicos, enfermeras, clínicas y otros agentes del sector sanitario pueden recopilar información importante conectando dispositivos como ventiladores, bombas, contadores, etc. Estos datos apoyan la toma de decisiones, lo que permite mejorar la calidad de la atención desde el primer contacto con el paciente.

2. **Dispositivos portátiles**  
Los dispositivos disponibles son dispositivos que se llevan en el cuerpo, como collares, relojes, gafas e incluso ropa, entre otros. Están equipados con rastreadores, sensores y conexión para monitorear datos biométricos y actividad física y enviar alertas en tiempo real sobre condiciones previamente configuradas.

3. **Cirugía Robótica**  
Los avances de la medicina incluyen cirugías cada vez más delicadas. Ahora, además del talento de los médicos, los pacientes pueden contar con el apoyo de robots, que imitan los movimientos humanos en algunos tipos de cirugía, con un alto nivel de precisión. Las soluciones loMT también permiten a los profesionales realizar procedimientos de telecirugía, siempre que exista un equipo de soporte local.

4.

### **Monitoreo de pacientes**

Los pacientes con enfermedades crónicas deben ser objeto de un estrecho seguimiento por parte de sus profesionales sanitarios. Los dispositivos IoT son un facilitador importante en este proceso. Gracias a la tecnología es posible realizar un seguimiento remoto de los pacientes y realizar cuidados de telemedicina. Esto reduce la necesidad de viajar y asegura que el paciente siempre reciba atención. Y en caso de emergencias, los servicios médicos pueden activarse automáticamente, mejorando la calidad de vida de las personas y brindando mayor tranquilidad a los familiares e incluso al propio médico.

5.

### **Monitoreo de salud mental**

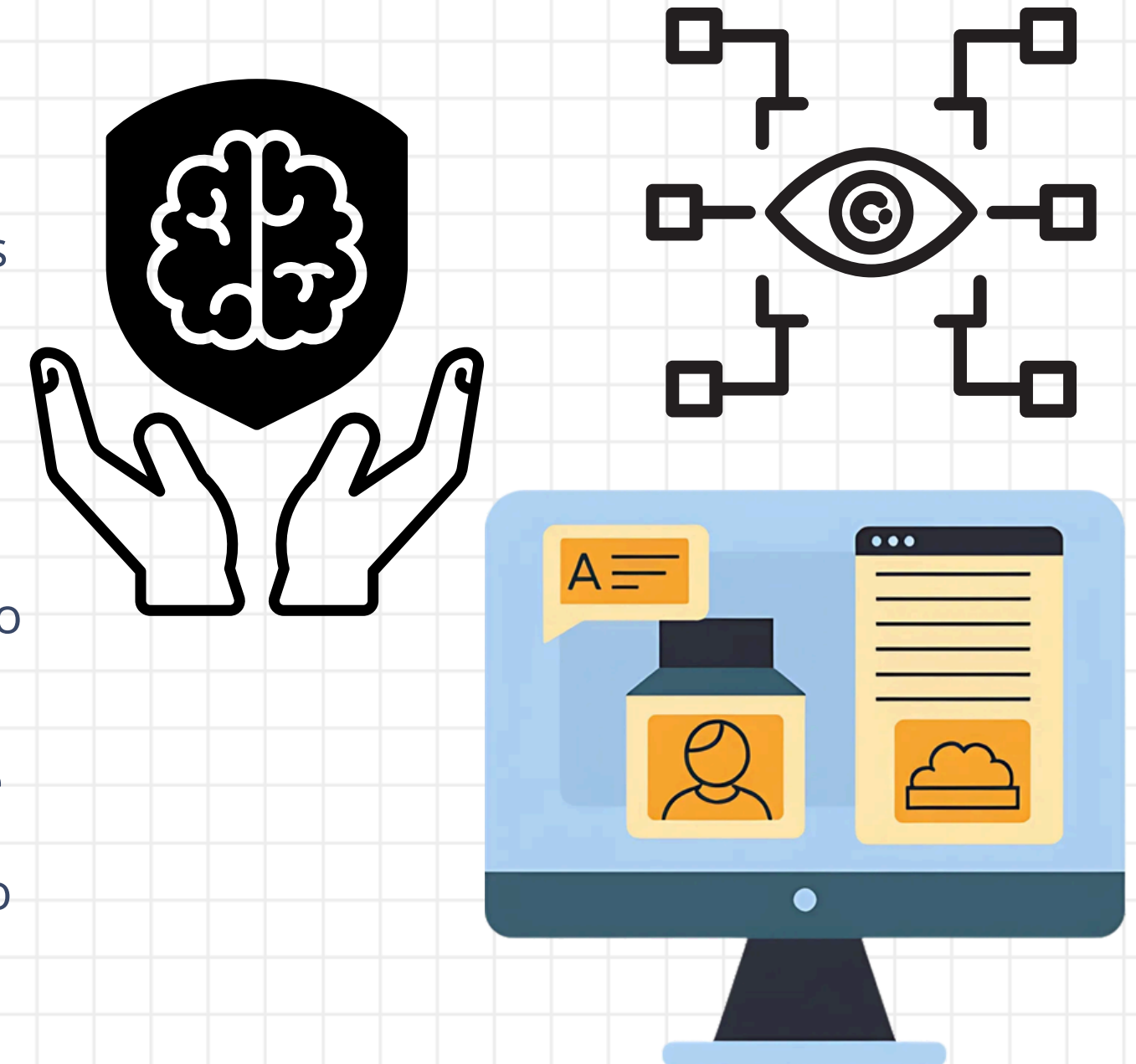
El seguimiento de IoMT puede incluir una evaluación de la salud mental. A través de un análisis recurrente del estado de ánimo y de los aspectos físicos del paciente, es posible diagnosticar la depresión y otras enfermedades psicológicas.

6.

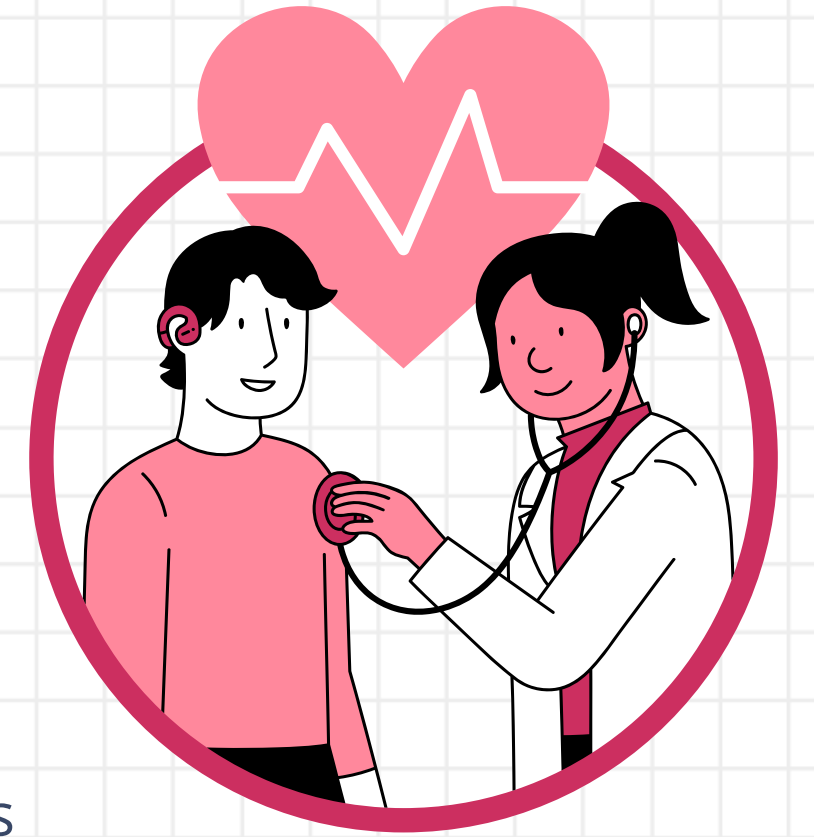
### **Vigilancia Epidemiológica**

La última crisis sanitaria mundial, provocada por la COVID-19, ha demostrado lo importante que es trabajar a gran escala para combatir las enfermedades epidemiológicas. El IoMT es capaz de realizar un seguimiento amplio de los datos de salud y analizar tendencias clave en todo el mundo. A partir de este análisis detallado, es posible identificar enfermedades tempranas que tienden a afectar a gran parte de la población. La tecnología se ha convertido en una rama importante de la vigilancia epidemiológica, proporcionando datos importantes para profesionales, gobiernos y organizaciones con el objetivo de prevenir, combatir y tratar enfermedades.

# ¿Dónde se utiliza IoMT?



# ¿Dónde se utiliza IoMT?



## **Salud Pública**

Y no solo en la lucha contra las enfermedades epidemiológicas ayuda el IoMT. Los dispositivos conectados pueden analizar las condiciones habituales de salud, evaluando aspectos como la diabetes y las enfermedades cardiovasculares, entre otros. Mediante el seguimiento de los datos de los pacientes, que pueden ser seleccionados por los agentes sanitarios, es posible crear un perfil intermedio y desarrollar acciones para mejorar la salud de la población en su conjunto. Estos estudios pueden ayudar a prevenir nuevas enfermedades e incluso comprender qué áreas deberían recibir más recursos, ya sea en clínicas privadas o en entornos públicos.

6.

