



E.E.T N 53 JUAN DOMINGO PERON

Espacio Curricular: ELECTROTECNIA

Nombre del profesor. Ruzich Franco

Curso: 3 año 2 ciclo

Correo electrónico del profesor: francoleonel386@gmail.com

Número de celular para Whatsapp: 3624 379711

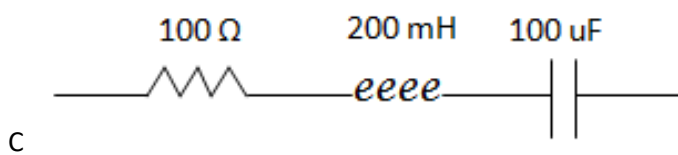
Página de ELE: <https://ele.chaco.gob.ar/> (recuerden que su usuario y contraseña es su D.N.I)

Trabajo Integrador para alumnos de 3°2° SC con buen rendimiento

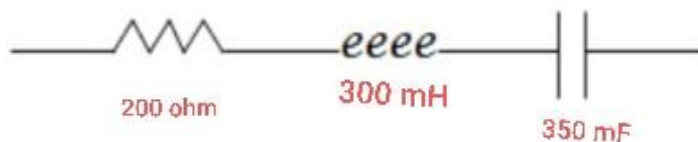
Ejercicios para realizar:

Hallar la impedancia equivalente de los siguientes circuitos

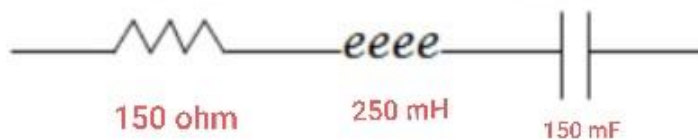
1. un circuito que funciona a una frecuencia de 1650 Hz



2. un circuito que funciona a una frecuencia de 3570 Hz



3. un circuito que funciona a una frecuencia de 760 Hz



4. Calcular el valor de un condensador (C) que está conectado a un voltaje de 450 V cuya intensidad es de 1250 Amp y la frecuencia es de 150 Hz.

Calcular su Potencia

Su consumo:

- Después de 4500 seg
- Después de 8500 seg
- Después 5 días

Calcular el Valor eficaz del voltaje

5. Calcular el valor de una auto inducción (L) que está conectado a un voltaje de 755,10 V cuya intensidad es de 3450 Amp y la frecuencia es de 85 Hz.

Calcular su Potencia.

Su consumo:

- Después de 45 días
- Después de 9500 seg
- Después 14 días

Calcular el Valor máximo del voltaje asumiendo que es el valor eficaz.