

TRABAJO PRÁCTICO

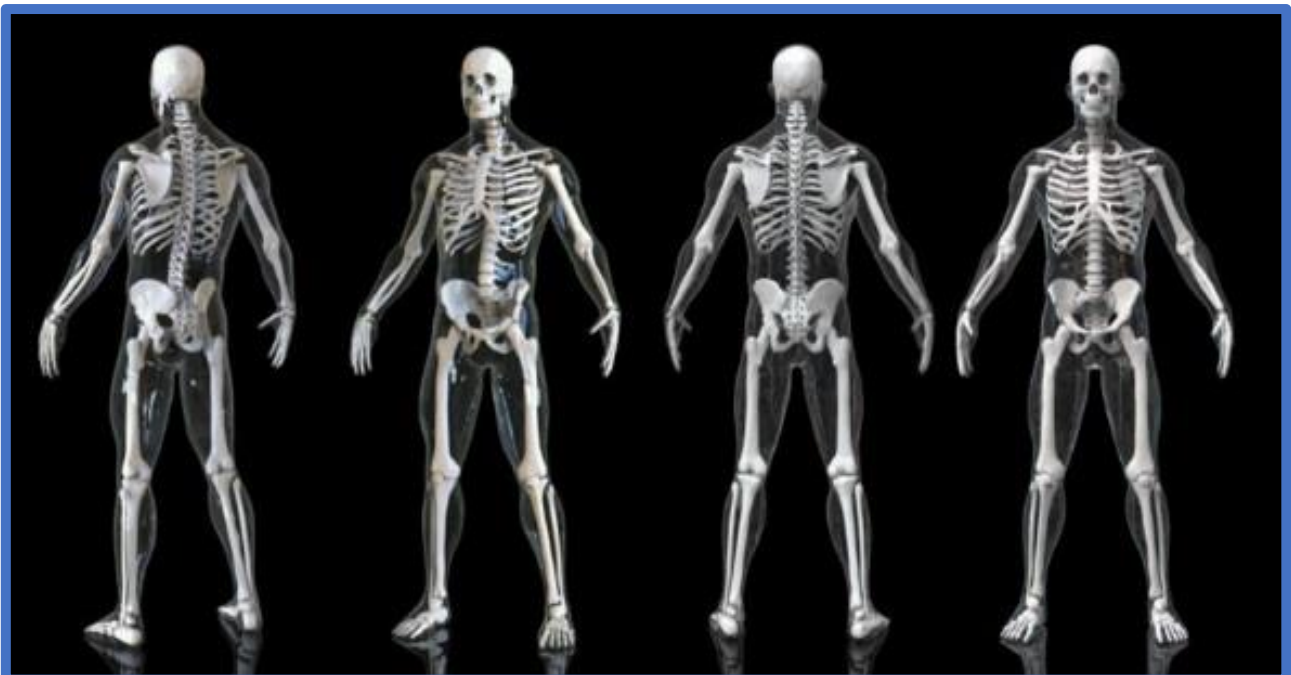
ESPACIO: EDUCACION FISICA VARONES

PROFESOR: Acevedo Rolando-

Tema: Sistema musculo-esquelético.

Responder el siguiente cuestionario:

1. ¿Qué es el sistema óseo? ¿Cómo está formado?
2. ¿Cuál es la función del sistema óseo?
3. ¿Qué es el sistema muscular? ¿Cómo está formado?
4. ¿Cuál es la función del sistema muscular?
5. En un dibujo de un esqueleto ubicar los siguientes huesos:
 - ∞ tarso, metatarso falanges
 - ∞ Fémur.
 - ∞ Tibia
 - ∞ Peroné.
 - ∞ Rotula.
 - ∞ Hueso ilíaco o coxal.
 - ∞ Columna vertebral.
 - ∞ Costillas
 - ∞ Esternón
 - ∞ Clavícula
 - ∞ Omóplato
 - ∞ Húmero
 - ∞ Cúbito
 - ∞ Radio
 - ∞ Carpo, metacarpo, falanges.
 - ∞ Cráneo.



6. En un dibujo del sistema muscular ubicar los siguientes músculos:

- ∞ Gemelos.
- ∞ Tibial anterior.
- ∞ Cuádriceps.
- ∞ Músculos isquiotibiales.
- ∞ Aductores.
- ∞ Glúteo.
- ∞ Espinales.
- ∞ Dorsal ancho.
- ∞ Trapecio.
- ∞ Pectorales.
- ∞ Abdominales rectos y oblicuos.
- ∞ Deltoides.
- ∞ Bíceps.
- ∞ Tríceps.
- ∞ Músculos flexores y extensores de la mano.

