

E.E.S. N° 75 “JULIO CORTÁZAR”
TRABAJO PRÁCTICO DE GEOGRAFÍA N° 4
CURSO: 4° AÑO 2da (Turno Mañana)
CICLO LECTIVO 2021

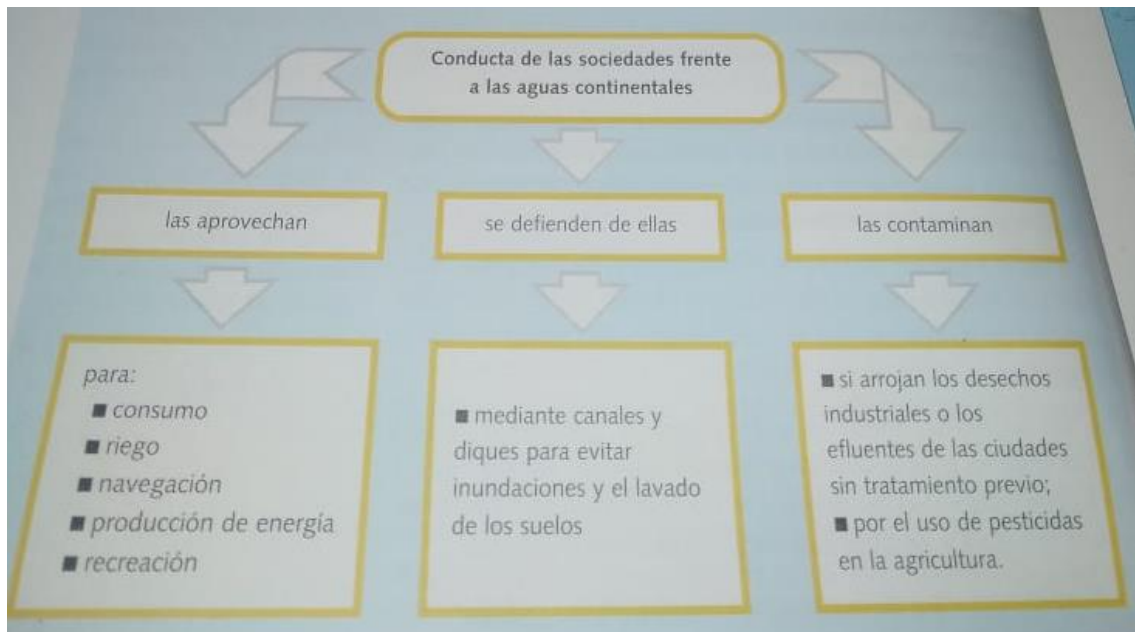
Profesora: Rosana Cañete

Enviar trabajos al correo: profrosanacanete@gmail.com

EL TRABAJO DEBE REALIZARSE EN FORMA MANUSCRITA Y PROLIJO

Fecha de entrega: lunes 14 de junio

HIDROGRAFÍA ARGENTINA

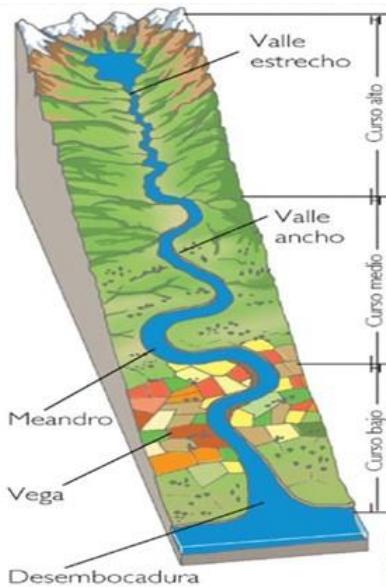




Dentro del continente, entre las aguas superficiales se distinguen los cuerpos de agua y los cursos de agua. Los **cuerpos de agua** son espejos de agua acumulada en depresiones, como los lagos y las lagunas. En los **cursos de agua**, en cambio, el agua circula por un lecho o cauce: son los ríos y los arroyos. Tanto los cuerpos de agua como los cursos participan en el ciclo del agua, ya que, por un lado, la transportan desde lugares altos hacia el mar, y, por otro lado, parte del agua que contienen se evapora.

En América, la diversidad de relieves y de climas da lugar a una red de transporte de aguas superficiales —o **red de drenaje**— muy extensa y variada. El clima y el relieve de las zonas que atraviesa un río definen variaciones en su **caudal**, es decir, la cantidad de agua que transporta. El conjunto de estas variaciones a lo largo de un año constituye su **régimen**. Por ejemplo, en una zona de clima húmedo con relieve montañoso, los ríos tienen mayor caudal y son más rápidos que los que atraviesan zonas de llanura y aridez en su recorrido.

Las partes de un río



CURSO ALTO O SUPERIOR:

Donde nace el río. Gran pendiente. El río es angosto y rápido, generando un proceso de **erosión**

CURSO MEDIO:

Pendiente menor. El río se desplaza a menor velocidad y su cauce se hace más ancho. Se forman los terrenos aluviales, ricos en sedimentos

CURSO INFERIOR:

Zona donde el río desemboca en el mar. Pendiente suave, el río fluye lentamente. Casi no hay erosión

Ejemplo: El río Paraná y sus partes



Una cuenca hidrográfica

Una cuenca hidrográfica es un área que está drenada por un río principal y ríos secundarios o afluentes. Algunos de esos ríos pueden desembocar en otro río, pueden perderse por infiltración o pueden desembocar en el océano, dando origen a distintos tipos de cuencas que pueden ser: endorreicas, exorreicas y arreas.

Cuencas endorreicas

Los ríos o cuencas endorreicas, son las que su curso no tiene terminación en el mar. El agua de estos cuerpos hídricos concluye alimentando vastos terrenos del continente o bien, desembocando en un cuerpo de agua dentro de las amplias extensiones de tierra, llámese lago o laguna. Entre los ríos de Argentina la cuenca endorreica más importante es la del **río Desaguadero**. Sin embargo, en inicio este río se trataba de una cuenca exorreica. Es decir que se trataba de un río con culminación en el océano atlántico. Sin embargo la utilización de la cuenca del Desaguadero para suministrar agua a los diferentes lugares de cultivo produjo la reducción de la masa de agua que fluía hacia el océano de manera que paulatinamente el río pasó a ser una cuenca que finalizaba su recorrido dentro del continente.

Cuencas exorreicas

Las cuencas exorreicas son el tipo de ríos que tienden a llegar al océano. En este país existen varias cuencas cuyas vertientes son el océano atlántico. Esto se define por el curso del río y por las características de los suelos, además de las cantidades de agua que contiene el cauce.

Los ríos de Argentina que desembocan en el océano atlántico son: el **río del Plata**, el Chubut, el Deseado, el Negro, entre otros. Sin embargo el río de la Plata es el de mayor importancia ya que se trata de la cuenca exorreica más importante del país. Su origen, o cabecera en las zonas serranas que tienen influencia andina. Estos cuerpos de agua atraviesan toda la región como ríos que, generalmente, no poseen afluentes en su trayecto y finalmente logran su caída al mar.

Por otro lado, las cuencas del río Negro, Chubut, Deseado, Santa Cruz y otros de carácter exorreico, poseen su punto de cabecera en las montañas andinas, sin embargo sus cauces son el resultado, principalmente de las precipitaciones invernales que ocurren en esta zona. La ubicación de estos ríos de Argentina es más hacia el sur lo cual les confiere un carácter más patagónico, siendo afectados por las condiciones de este tipo de región.

Los ríos de la vertiente pacífica son todos aquellos que desembocan en el **Océano Pacífico**, pasando todos ellos por Chile. Están caracterizados por pasar tanto por Argentina como por Chile, y por ser ríos pequeños por norma general. Algunos de los principales ríos de esta vertiente son los siguientes:

- **Río Hua-Hum:** Este río nace en el lago Nonthue y desemboca en el lago Pirehueico. Tiene una longitud de 17 kilómetros, y su cuenca posee una extensión de 1150 km².

- **Río Puelo:** Nace en el Lago Puelo y desemboca en el Océano Pacífico. Tiene una longitud de 120 kilómetros, y al superficie de su cuenca es de unos 8.800 km².
- **Río Futaleufú:** Nace en el embalse Amutui Quimey y desemboca en el lago Yelcho para más tarde terminar en el Pacífico. Tiene una longitud de 246 kilómetros, y su cuenca una extensión de 6929 km².
- **Río Carrenleufú:** Nace en el lago General Vintter y desemboca en el Océano Pacífico. Tiene una longitud de 240 kilómetros y su cuenca una extensión de 12.887 km².

Cuencas Arreicas

Las cuencas arreicas consisten en cuerpos de ríos que fluyen sin llegar a lagos, lagunas ni el mar. Es decir que en el transcurso de su recorrido, su cuerpo se va reduciendo hasta desaparecer. Este fenómeno se produce cuando el curso de un río se ve afectado por un suelo muy permeable. Esto ocurre cuando el agua pasa por zonas arenosa, erosionadas o en terrenos pedregosos en los cuales el agua avanza y a medida que avanza, es también absorbida por el suelo, desapareciendo el agua de la superficie.



Ríos más importantes

Las características geográficas de Argentina, como la forma del relieve, el tipo de clima y la influencia de océanos hacen que la hidrografía de este país sea muy rica. Esto implica que dentro de la extensión continental, los cuerpos de agua que alimentan el suelo de Argentina tienen una variedad de formas y características.

Sin embargo existen dentro en el país, cuencas que presentan mayor importancia, o solo por el hecho de que sean de mayores longitudes; sino por los beneficios naturales y en el ámbito económico que estas cuencas presentan. Ente los ríos de argentina que ostentan mayor importancia se pueden nombrar:

- **El río Paraná:** se trata es un río que no solo atraviesa gran parte de argentina, sin que también recorre otros países de Suramérica hasta que en su recorrido se encuentra don el río Uruguay y junto a este forma el célebre estuario del río de la plata. Con una naciente que se origina en Brasil, es un río con una longitud de casi cuatro mil kilómetros, siendo uno de los quince ríos más largos del mundo.
- **Río Uruguay:** es unos de los ríos internacionales de la república argentina. Nace a las afueras de este país desde Brasil, formando parte de la cuenca de la plata. En su trayecto, la dirección más constante es en tono al sur. está compuesto por tres secciones cuyo caudal promedio es de 4600 metros cúbicos de agua por segundo.
- **Río Iguazú:** nace en las montañas del sur de Brasil y se extiende hasta argentina en la región nordeste. Su cauce conduce al río Paraná del cual es afluente. Se compone de dos tramos principales, de los cuales, el primero esta ubica en la porción del ríos que nace en las montañas de Brasil. Mientras que el segundo tramo de este rio se encuentran en el país argentino. Una de las características de este puente es la presencia del puente internacional Tancredo Neves que uno a Brasil con argentina.

Cuenca del Plata



La cuenca del Plata

La cuenca del Plata abarca los territorios de cinco países: el Brasil, el Paraguay, Uruguay, la Argentina y una pequeña parte de Bolivia. Tiene una extensión de 3.100.000 kilómetros cuadrados y dos ríos principales: el Paraná y el Uruguay. Ambos nacen en el macizo de Brasilia y, en su cauce superior, presentan numerosos saltos y rápidos, que se aprovechan para la generación de energía. Transportan un voluminoso caudal, alimentado por las abundantes precipitaciones de la zona cálida, y desembocan en el Río de la Plata.

La cuenca del Plata es una fuente de agua dulce que se usa para el consumo de la población y para las actividades económicas, como el riego de cultivos. También representa la principal vía fluvial de navegación desde el interior del continente hasta la salida al océano Atlántico.

El agua que se infiltra en esta cuenca da origen a un gran sistema de aguas subterráneas, llamado **acuífero Guaraní**, que es uno de los reservorios de agua dulce y potable de mayor extensión en el mundo.

La **cuenca del plata**: esta es la cuenca de mayor importancia de argentina y comprende los ríos de mayor influencia de la región norte de argentina. El ríos Paraná, carcarañá, salado, Uruguay entre otros, son los principales ríos de argentina que confluyen en la cuenca del plata. Se trata de las corrientes de una

cuenca internacional; la cual nace y fluye a través de países como Brasil, Uruguay, Paraguay y Argentina.

En Argentina esta cuenca es de gran importancia, debido a que los torrenciales ríos son aprovechados de distintas maneras. Una de las formas en las que se utiliza esta cuenca es como fuente de energía hidroeléctrica. En el cauce del río Paraná se encuentra una central hidroeléctrica que abastece de energía a gran parte del país.

El río Uruguay posee también una importante central de generación de energía hidroeléctrica. En este, además se encuentra un puente ferroviario que es importante medio de comunicación entre provincias. Cada río que compone la cuenca del Plata brinda beneficios en el sentido amplio de los usos con fines lucrativos. Es decir que se usa como lugares turísticos y en sistemas de riego para las zonas de agricultura.

Cuenca del Desaguadero

Es la cuenca endorreica de mayor importancia entre los ríos de Argentina. Sin embargo según la estación del año, puede llegar a ser una cuenca exorreica a causa de las inundaciones del cauce que puede alcanzar el océano Atlántico, tras una temporada fuerte de lluvias.

Esta cuenca cuenta con una presa (llamada: represa Agua Del Toro) que modula las inundaciones que puede generar la crecida del caudal en tiempos de lluvias. Además es una central de producción de energía hidroeléctrica y crea un sistema de riego a partir del embalse que se forma gracias a la acción de la presa.

ACTIVIDADES

- 1) Comente el uso que le da el hombre a las aguas continentales y su conducta frente a las mismas.
- 2) Explique las diferencias entre cursos de agua y cuerpos de agua.
- 3) Cuáles son los diferentes tramos o partes de un río? Explicarlos y realizar un dibujo sencillo.
- 4) Qué es una cuenca hidrográfica? Hacer un cuadro con las características que presentan los diferentes tipos de cuencas, citar ejemplos.
- 5) Qué características tiene la Cuenca del Plata y qué ríos la componen? Y la del río Desaguadero?
- 6) En un mapa político de la Argentina deberán marcar los ríos más importantes de nuestro país.