

Educación Artística Plástica

2do 2da

PRÁCTICO 3

TEMA: RETRATO CUBISTA

Materiales:

- Carpeta y hoja N°5
- Herramientas para dibujar, pintar o colorear.

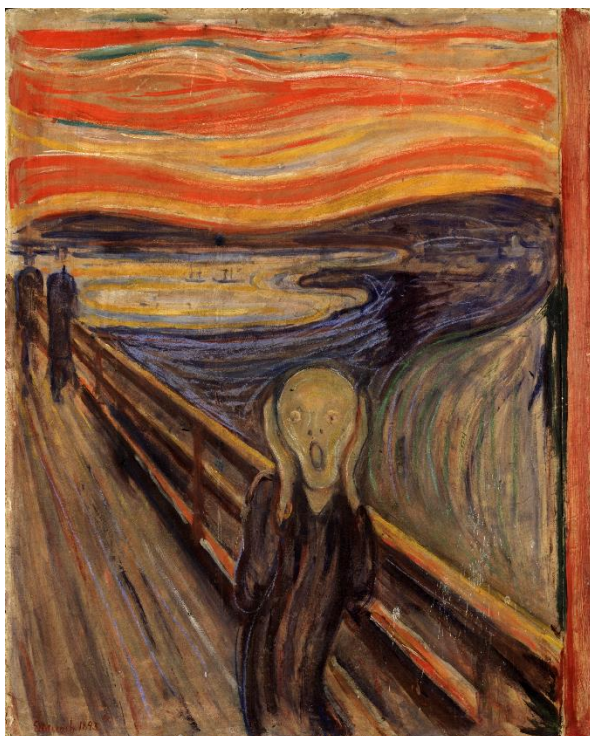
Actividad: N°1:

A- TEORIA:

FIGURA: Se dice del área, limite, espacio limitado por líneas, o planos. Espacio “diferente” del fondo o campo exterior. Toda superficie rodeada tiende a convertirse en figura. Tiene calidad de cosa.

FONDO: Es el área que rodea, recibe o contiene a la figura. El fondo pasa por detrás de la figura de ahí la sensación de envolvente. Tiene calidad de lugar, se lo podría describir como el lugar que ocupa la figura.

ANALICEMOS EL SIGUIENTE CASO



Autor: Edvard Munch

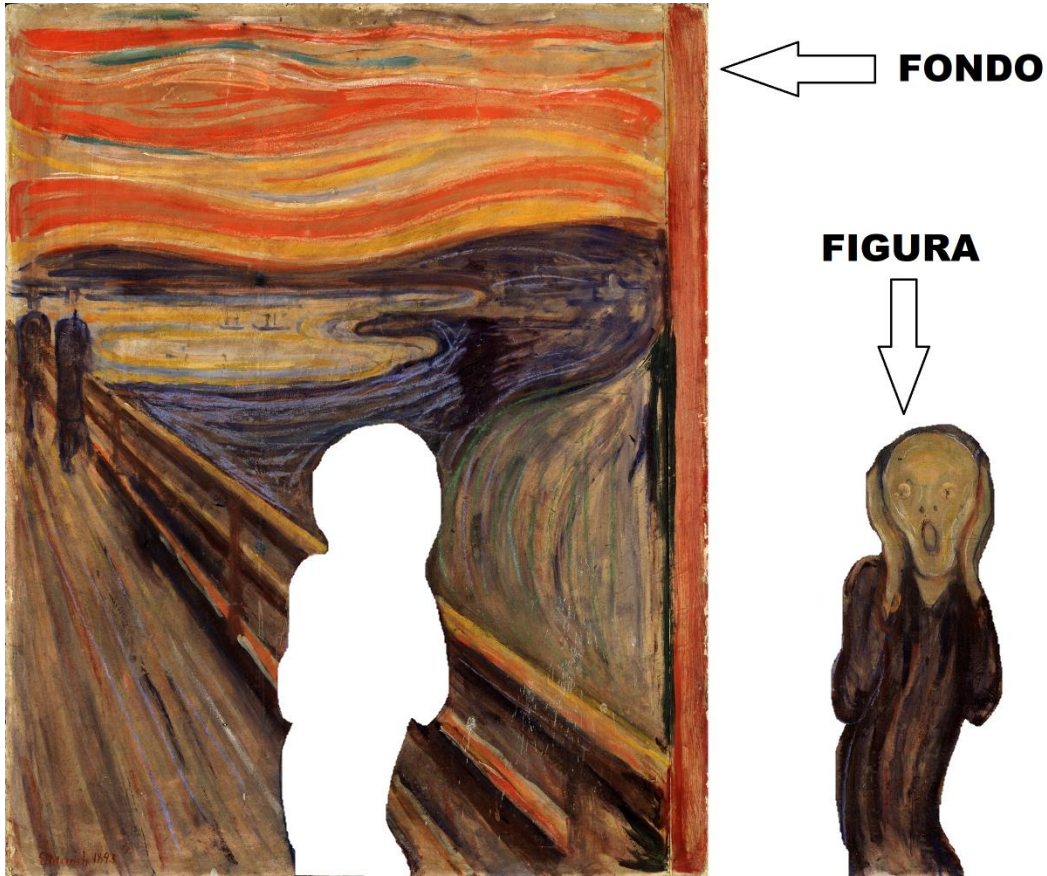
Tema: El grito

Año: 1893

Técnica: Témpera, óleo y temple sobre cartón.

Dimensiones: 91 x 74 cm.

Ubicación: Galería Nacional de Noruega, Oslo, Noruega



AHORA QUE SABEMOS QUE ES EL FONFO Y QUE ES LA FIGURA, VEAMOS ALGUNAS DE SUS CARACTERISTICAS:

Tanto el fondo como la figura pueden ser simples o complejas.

COMPLEJO: posee más detalles, como ser color, líneas, volumen, saturación, contornos, etc.

SIMPLE: no posee muchos detalles, poco color, pocas o ninguna forma.

B- PRÁCTICA

Dado que pueden ser simples y complejos podemos encontrar cuatro combinaciones entre fondo y figura.

1. Una vez leídos los conceptos dados, los invito a que realicen un análisis y relacionen los conceptos dados con las siguientes obras:



Autor: Salvador Dalí
Título: El sueño
Año: 1937

La obra posee
figura compleja y
fondo simple



Autor: Frederick
Childe Hassam
Título: Tazón de
Goldfish
Año: 1912

La obra posee
figura compleja y
fondo complejo



Autor: Henri Matisse
Título: Desnudo Azul
Año: 1952

La obra posee figura simple y fondo simple



Autor: Maurice Denis

Título: las santas mujeres en la tumba

Año: 1894

La obra posee figura simple y fondo complejo

2. Una vez realizado el análisis de las pinturas y sus partes de fondo y figura, los invito a que seleccionen DOS combinaciones entre figura y fondo, dichas combinaciones pueden ser:

- fondo simple – figura compleja
- fondo complejo – figura compleja
- fondo simple – figura simple
- fondo complejo – figura simple

RECUERDEN TIENEN QUE SELECCIONAR SOLO DOS COMBINACIONES.

CADA TRABAJO IRÁ EN UNA HOJA N°5 DIFERENTE, POR ELLO SERÁN DOS PRODUCCIONES.

Para colorear pueden usar uno o más materiales que tengan a su disposición, pinturas, lápices, lapiceras, crayones, acrílicos, acuarelas, tizas de colores, marcadores, etc.

3. Una vez finalizada la obra pondrán en la parte trasera el rótulo con los siguientes datos:

Nombre y apellido:

Tema: FIGURA – FONDO **ACLARAR SI ES FIGURA SIMPLE O COMPLEJA Y FONDO SIMPLE O COMPLEJO.**

Fecha:

Curso:

Escuela:

EXITOS!

ACLARACIÓN:

CUALQUIER DUDA O ENTREGA SE REALIZARÁ EN LAS HORAS DE LA MATERIA DE MANERA PRESENCIAL O POR CORREO, NO SE ATENDERÁ WHATSAPP PARA LAS ENTREGAS. Y SE HABILITARÁ UN CORREO PARA QUIENES NO PUEDAN IR A DE MANERA PRESENCIAL.

Profesorplasticauegp78@gmail.com