

E.E.S N° 75 “Julio Cortázar”

TRABAJO PRÁCTICO N° 4

ESPACIO: EDUCACION FISICA

AÑO: 2021

CURSOS: 1 año 2, 5, 6, 7 división C.B Mujeres

PROFESORA: CORDERO SCHNEIDER, PATRICIA

Actividades:

- 1) Leer todo el material de forma reflexiva.
- 2) Contestar el cuestionario relacionado a la lectura previa.
- 3) Completar la información que faltan en la imagen del esqueleto que aparecen al final. Pueden imprimir, copiar o calcar el gráfico y rellenar con lo que se solicita.
- 4) Observar los videos que aparecen en las referencias bibliográficas.

Cómo funciona el cuerpo humano

Es importante conocer como está formado nuestro cuerpo desde adentro hacia afuera.

El cuerpo humano es una maquina precisa. En él actúan una serie de sistemas que posibilitan las funciones necesarias para la vida humana y facilitan también la relación con el resto de personas y con el medio que lo rodea.

No describiremos todos estos sistemas, sino aquellos que intervienen directamente en la creación del movimiento, y por tanto tienen relación directa con la Educación física.

El aparato locomotor humano:

Es el aparato que nos permite movernos y trasladarnos de un lugar a otro (**locomoción**). Está constituido por el **sistema esquelético** y por el **sistema muscular**.

Sistema esquelético:

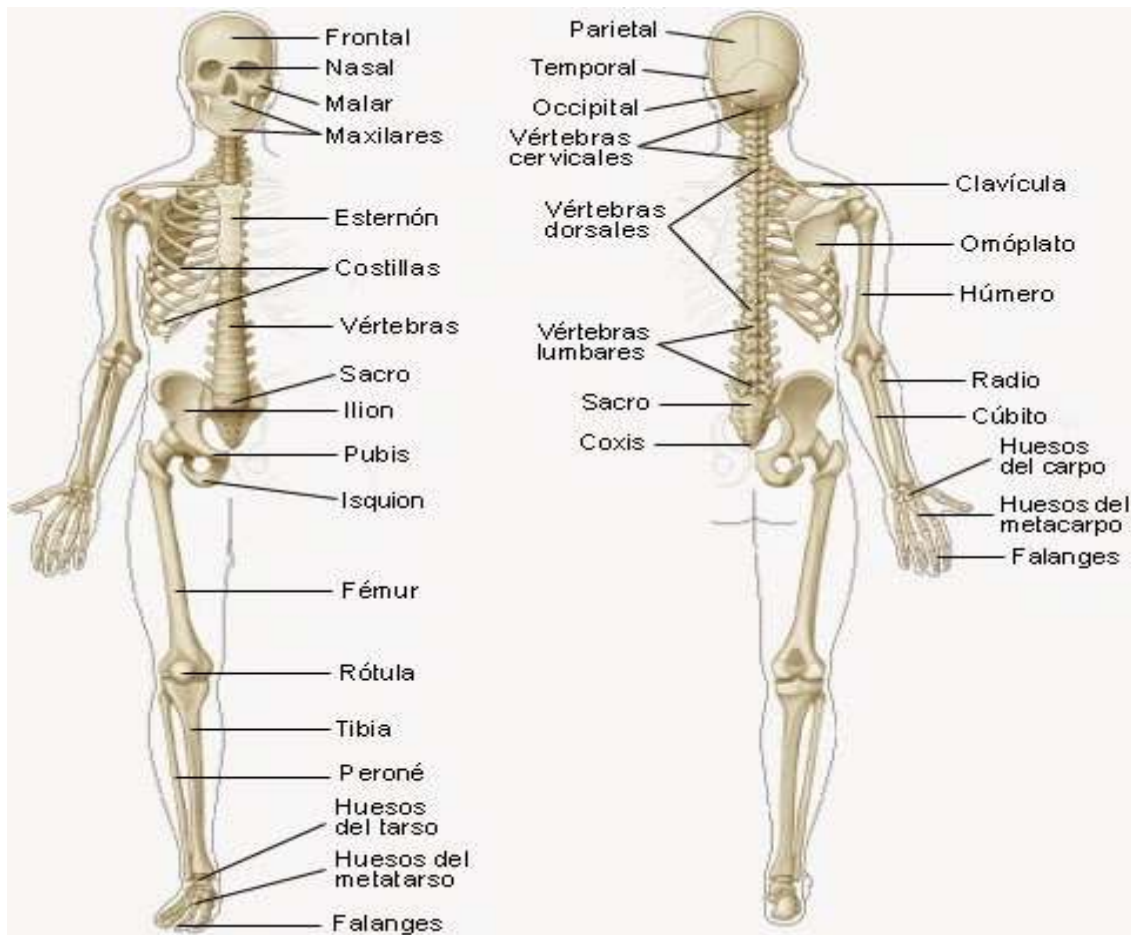
El sistema óseo está formado por todos los huesos del cuerpo humano que, junto con las articulaciones, se consideran la parte pasiva del aparato locomotor, es decir la parte que no se mueve por si sola.

Los huesos:

Los huesos forman la estructura del cuerpo, Son estructuras rígidas de tejido **óseo**, son nuestro chasis, son rígidos y resistentes. Cuyas funciones son sostener el cuerpo, proteger los órganos vitales, servir de inserción a los músculos y fabricar las células sanguíneas. El conjunto de todos los huesos del nuestro cuerpo se denomina **esqueleto**. El esqueleto humano, está constituido por 206 huesos. Unos forman el **esqueleto axial** (cráneo, columna vertebral, costillas y esternón) y el resto forman el **esqueleto apendicular** (extremidades superiores, cintura

escapular, extremidades inferiores y cintura pelviana) Los huesos del esqueleto están unidos entre si gracias a las articulaciones y nos permiten movernos y desplazarnos.

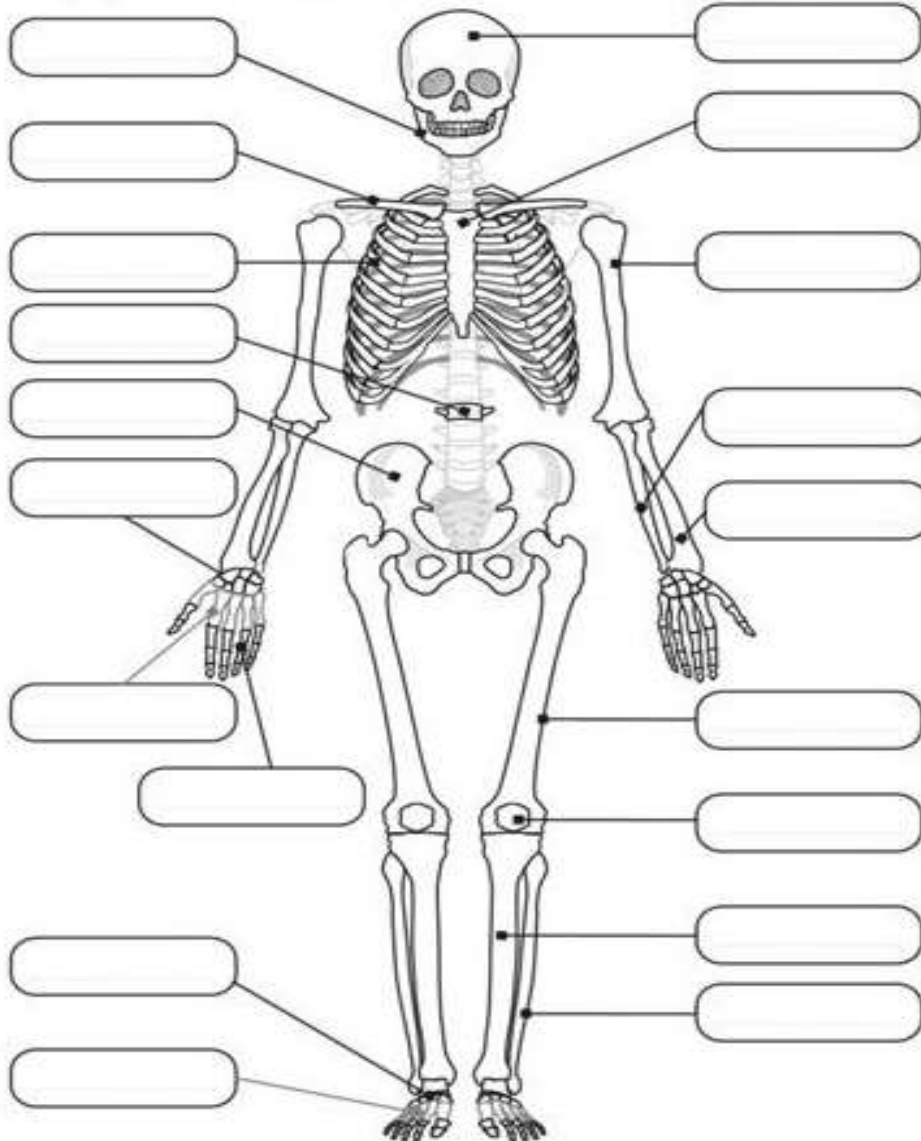
No todos los huesos son iguales, ya que tienen tamaños y formas diversas según el trabajo que realizan. Pueden ser **largos**, como el fémur y el humero, muy resistentes para aguantar el peso del cuerpo y para realizar movimientos; **cortos**, como las vértebras o los carpos, con mucha resistencia y poca movilidad; o **planos**, como los huesos de la pelvis, el cráneo o los omoplatos, con una gran superficie para proteger los órganos que envuelven.



## **2. Cuestionario:**

1. ¿Qué elementos componen el aparato locomotor?
2. ¿Que son los huesos?
3. ¿Cómo se llama al conjunto de todos los huesos del cuerpo humano?
4. ¿Cuántos tipos de huesos existen, nombrarlos y dar 2 ejemplos de cada uno?
5. ¿Cuáles son las funciones de los huesos?

Escribe los nombres en su lugar: clavícula, mandíbula, húmero, cúbito, costillas, fémur, radio, pelvis, cráneo, huesos de la mano (carpo, metacarpo, falanges), vértebra, tibia, peroné, rótula, huesos de los pies (tarso, metatarso).



**Criterios para la entrega de los trabajos practico:**

Se tendrá en cuenta la prolijidad y presentación del trabajo en tiempo y forma.

El trabajo practico debe tener caratula, título del trabajo, curso, nombre y apellido y las respuestas correctas a las consignas.

**Tienen 3 opciones de entrega para presentar los trabajos prácticos:**

Cagar en la plataforma ELE, donde dice tarea.

Messenger **Maríel Schneider** (Facebook)

También me pueden mandar a mi correo electrónico: **profepatryschneider@yahoo.com.ar**

***HORARIOS DE CONSULTAS POR MESSENGER O CORREO ELECTRONICO, LUNES Y MIERCOLES  
DE 14 A 16 HS.***

**REFERENCIAS BIBLIOGRAFICAS:**

<https://www.youtube.com/watch?v=jtGkyHDbt1M>